

Concertino

Gerhard Rabe

***Lobt Gott, ihr Christen,
alle gleich***

T.: Niklaus Hermann / M.: Volksweise
Bearbeitung für Männerchor, Oberstimmen
und Orchester oder Orgel
- auch a cappella singbar -

CHORPARTITUR

GERHARD RABE

Lobt Gott, ihr Christen

Bearbeitung für Männerchor und Oberstimmen.

Sopran 10

Alt Lobt

Tenöre

Bässe

Hal- le - - lu- ja, Hal- le - - lu- ja. Lobt

Sopran 15

Alt Gott, ihr Chri- sten, al- le gleich in sei- nem höch- sten

Tenöre

Bässe

Gott, ihr Chri- sten, al- le gleich in sei- nem höch- sten

Sopran



Alt Thron, der heut' schließt auf sein Him-mel- reich und schenkt uns sei- nen



Tenöre



Thron, Hal- le - - lu- ja - - - Hal- le - - ja lu-

Bässe



Sopran
20



Alt Sohn, nund schenkt uns sei- nen Sohn. Er Kommt aus sei- nes

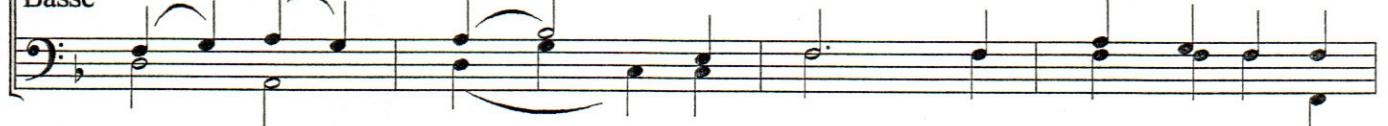


Tenöre



ja, Hal- le - - lu - ja. Er kommt aus sei- nes

Bässe



Sopran

25

Vat- ters Schoß und wird ein Kind- lein klein. er

Alt

Tenöre

Vat- ters Schoß und wird ein Kind- lein klein. Hal-

Bässe

Sopran

30

liegt dort e- lend, nackt und bloß in ei- nem Krip- pe- lein, in

Alt

Tenöre

le- - lu- ja - - Hal- le - - lu- ja, Hal-

Bässe

Sopran

35



Alt ei- nem Krip- pe- lein.



Tenöre



le - - lu- ja

Bässe



Sopran

40



Alt Heut' schließt er wie- der auf die Tür zum schön- sten Pa- ra-



Tenöre



Bässe Heut' schließt er wie- der auf die Tür zum schön- sten Pa- ra-



Sopran

Alt deis: der Che- rub steht nicht mehr da- für, Gott sei Lob Ehr' und

Tenöre

Bässe deis: Hal- le - - lu- ja - - Hal- le - - lu-

Sopran 45

Alt Preis! Gott sei Lob. Ehr' und Preis! Gott sei Lob, Ehr' und Preis!

Tenöre

Bässe ja, Hal- le - - ja. Hal- le - - lu- ja.

ANSICHTSEXEMPLAR
concertino musikverlag